

Ebetsu Machimura - Farm Memorial

酪農への夢は、ここで花開く——。



牛づくりの先駆者、町村敬貴の歴史の足跡が、ここ江別市いずみ野(旧対雁)を舞台に蘇ります。

旧町村邸

応接室

ラウンジ

展示室

展示室

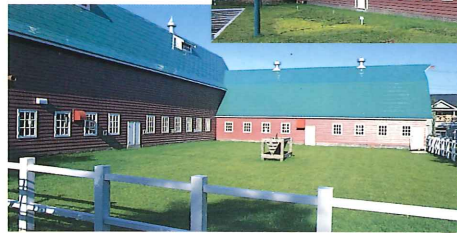
研修室

旧町村邸平面図

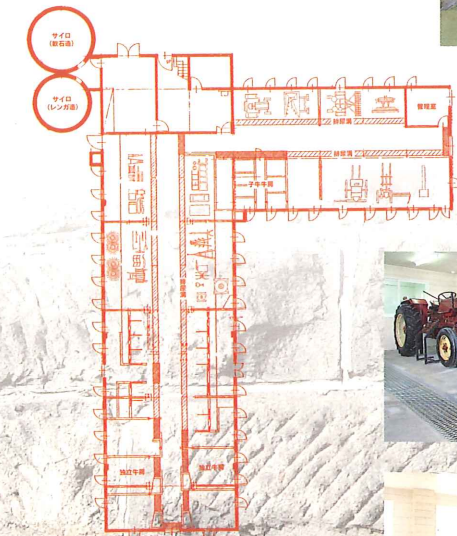
“牛づくりの先駆者”町村敬貴像



第一牛舎



第一牛舎平面図



大型農機具



農機具展示スペース

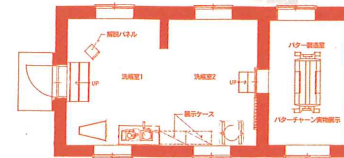


製酪室



バターチャーン

製酪室平面図



旧町村農場全景

施設配置図

